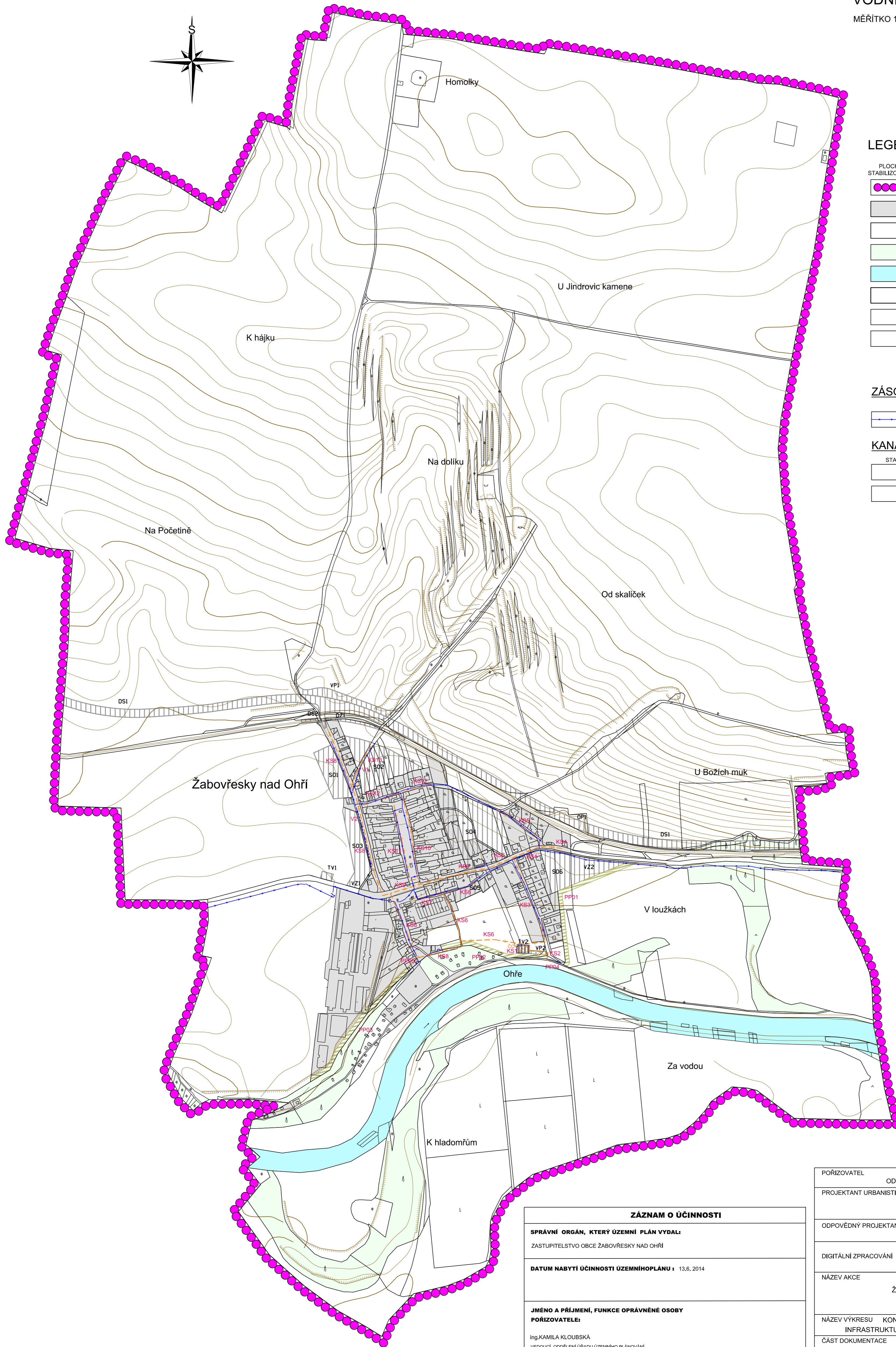
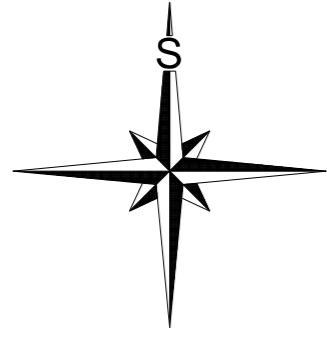


ŽABOVŘESKY NAD OHŘÍ - ÚZEMNÍ PLÁN

KONCEPCE VEŘEJNÉ INFRASTRUKTURY

VODNÍ HOSPODÁŘSTVÍ

MĚŘITKO 1 : 5 000



LEGENDA:

PLOCHY STABILIZOVANÉ	PLOCHY ZMĚN VYUŽITÍ ÚZEMÍ	
		HRANICE ŘEŠENÉHO ÚZEMÍ = HRANICE OBCE
		ZASTAVĚNÉ ÚZEMÍ OBCE K 6.8.2013
		ZASTAVITELNÉ PLOCHY
		POZEMKY URČENÉ K PLNĚNÍ FUNKCI LESA (PUPFL)
		VODNÍ TOKY A PLOCHY
		PLOCHY TECHNICKÉ INFRASTRUKTURY NÁVRH VPS - KS1
		- PLOCHY PRO PROTIPOVODŇOVÝ VAL NÁVRH VPO - PP01 - PP03
		- PROTIPOVODŇOVÉ MOBILNÍ STĚNY NÁVRH VPO - PP04 - PP05

ZÁSOBOVÁNÍ VODOU

		VODOVODNÍ ŘÁD NÁVRH VPS - V1 - V2
--	--	--------------------------------------

KANALIZACE

STAV	NÁVRH	
		ČIŠTÍRNA ODPADNÝCH VOD (ČOV) NÁVRH VPS - KS1
		SPLAŠKOVÁ KANALIZACE NÁVRH VPS - KS2 - KS13

= 10 000m² = 1ha

ZÁZNAM O ÚČINNOSTI

SPRÁVNÍ ORGÁN, KTERÝ ÚZEMNÍ PLÁN VYDAL: ZASTUPITELSTVO OBCE ŽABOVŘESKY NAD OHŘÍ
DATUM NABYTÍ ÚČINNOSTI ÚZEMNÍHOPLÁNU: 13.6. 2014
JMÉNO A PŘÍJMENÍ, FUNKCE OPRAVNĚNÉ OSOBY POŘIZOVATELE: Ing.KAMILA KLOUBSKÁ VEDOUČÍ ODDĚLENÍ ÚRADU ÚZEMNÍHO PLÁNOVÁNÍ

RAZÍTKO A PODPIS

POŘIZOVATEL	MĚSTSKÝ ÚŘAD ROUDNICE NAD LABEM ODBOR ROZVOJE A MAJETKU MĚSTA, ÚŘAD ÚZEMNÍHO PLÁNOVÁNÍ.
PROJEKTANT URBANISTICKÉ ČÁSTI	AGROURBANISTICKÝ ATELIÉR Petrův náměstí 10 270 01 Roudnice nad Labem
ODPOVĚDNÝ PROJEKTANT	ING. STANISLAV ZEMAN
DIGITÁLNÍ ZPRACOVÁNÍ	ANÁTO s.r.o. JEDLŠTĚLSKÉ PŘEDMĚSTÍ Příbramská 1078, 270 01 Roudnice nad Labem
NÁZEV AKCE	ŽABOVŘESKY NAD OHŘÍ ÚZEMNÍ PLÁN
NÁZEV VÝKRESU	KONCEPCE VEŘEJNÉ INFRASTRUKTURY - VODNÍ HOSPODÁŘSTVÍ
ČÁST DOKUMENTACE	GRAFICKÁ ČÁST ÚZEMNÍHO PLÁNU
ETAPA	06/2014
DATUM	1 : 5 000
MĚŘITKO	AD
FORMÁT	
CÍSLO VÝKRESU:	CÍSLO PARE:
5	